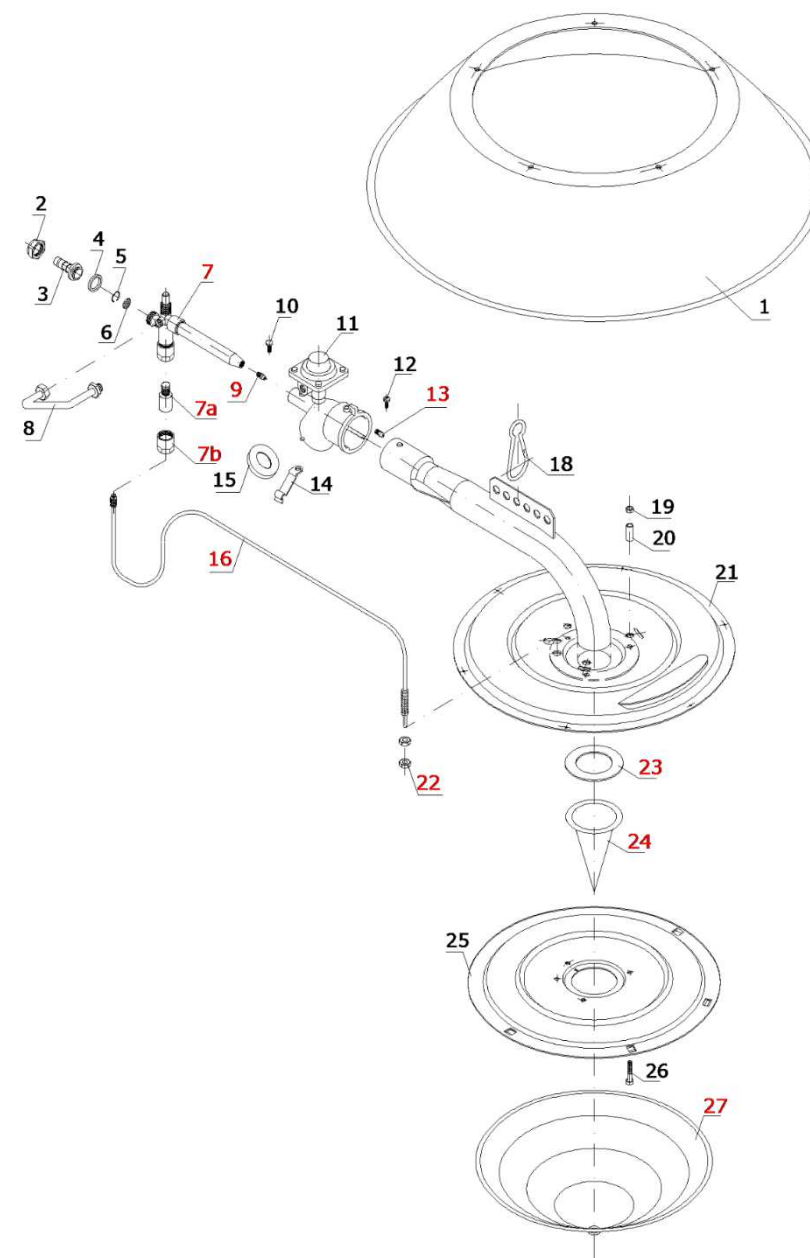


#	DESCRIPCIÓN (ES) / DESCRIPTION (EN) / DESCRIPTION (FR)	CODE
1	Pantalla / Canopy / Coupole	762311
2 + 3 + 4	Accesorios conexión / Connection accessories / Accessoires connexion (GLP/LPG)	762228
2 + 3 + 4	Accesorios conexión / Connection accessories / Accessoires connexion (GN/NG)	762229
2	Tuerca / Nut / Écrou	762252
3	Boquilla / Nozzle / Bec (GLP/LPG)	050734
3	Boquilla / Nozzle / Bec (GN/NG)	761519
4	Junta / Joint / Jointe	061619
5	Anillo de retención / Retaining ring / Anneau de rétention	762241
6	Filtro / Filter / Filtre	762242
7 (5+6+7+9)	Conjunto tubo inyector, válvula seguridad, tobera (GLP) / Injector tube, safety valve and gas orifice (LPG) Tube injecteur, valve de sécurité, orifice gaz (GPL)	761557
7 (5+6+7+9)	Conjunto tubo inyector, válvula seguridad, tobera (GN) / Injector tube, safety valve and gas orifice (NG) Tube injecteur, valve de sécurité, orifice gaz (GN)	761830
7a	Bobina / Bobine / Bobbin	762278
7b	Tuerca grupo / Group nut / Écrou groupe	762286
8	Tubo piloto / Pilot tube / Tube pilote	761886
9	Tobera ϕ 0.44 mm / ϕ 0.44 mm gas orifice / Orifice gaz ϕ 0.44 mm (GLP/LPG/GPL)	761126
9	Tobera ϕ 0.52 mm / ϕ 0.52 mm gas orifice / Orifice gaz ϕ 0.52 mm (GN/NG/GN)	761522
10	Tornillo M4 / M4 screw / Vis M4	760854
11 (7+8+10+11+15)	Cjto. regulación KROMS 5 (BP/P) / KROMS 5 (BP/P) regulation set / Ensemble de régulation KROMS 5 (BP/P)	761766
11 (7+8+10+11+15)	Cjto. regulación KROMS 5 (BP/N) / KROMS 5 (BP/N) regulation set / Ensemble de régulation KROMS 5 (BP/N)	761829
12	Tornillo B 4.2 / Screw B 4.2 / Vis B 4.2	760229
13	Tobera ϕ 0.44 mm / ϕ 0.44 mm gas orifice / Orifice gaz ϕ 0.44 mm (GLP/LPG)	761126
13	Tobera ϕ 0.52 mm / ϕ 0.52 mm gas orifice / Orifice gaz ϕ 0.52 mm (GN/NG)	761522
14	Brida fusible térmico / Thermal fuse clamp / Bride fusible thermique	761047
15	Registro aire ϕ 22,5 / Air intake ϕ 22,5 / Registre air ϕ 22,5 (GLP/LPG/GPL)	761509
15	Registro aire ϕ 18 / Air intake ϕ 18 / Registre air ϕ 18 (GN/NG/GN)	761874
16	Termopar con fusible interno KROMS 5 / KROMS 5 thermocouple with internal fuse Thermocouple avec fusible interne KROMS 5	762290
16 + 22	Termopar KROMS 5 (2 uds) + tuerca (4 uds) / KROMS 5 thermocouple (2 pcs) + nut (4 pcs) Thermocouple KROMS 5 (2 un) + Écrou (4 un)	069033
18	Mosquetón / Carabiner / Mosquet	762004
19	Tuerca M5 / M5 nut / Écrou M5	710130
20	Casquillo KROMS 5 / KROMS 5 bushing / Cap KROMS 5	761729
21	Quemador KROMS 5 / KROMS 5 burner / Brûleur KROMS 5	762024
22	Tuerca M8 / M8 nut / Écrou M8	760328
23	Junta ϕ 55 / ϕ 55 Joint / Jointe ϕ 55	761086
24	Cono interior KROMS 5 / KROMS 5 inner cone / Cône intérieur KROMS 5	761085
23 + 24	Junta ϕ 55 (4 uds) + Cono interior KROMS 5 (4 uds) / Joint ϕ 55 (4 pcs) + KROMS 5 inner cone (4 pcs) Jointe ϕ 55 (4 un) + Cône intérieur KROMS 5 (4 un)	069022
25	Platina quemador KROMS 5 / KROMS 5 burner platen / Plateau brûleur KROMS 5	762106
26	Tornillo M5 / M5 screw / Vis M5	761062
27	Cono exterior KROMS 5 / KROMS 5 outer cone / Cône extérieur KROMS 5	762221



Los códigos que aquí aparecen corresponden a los modelos con conexión de 1/2"
 Part numbers belong to brooders with 1/2" connection
 Les codes qu'apparaissent ici correspondent aux modèles avec connexion 1/2"