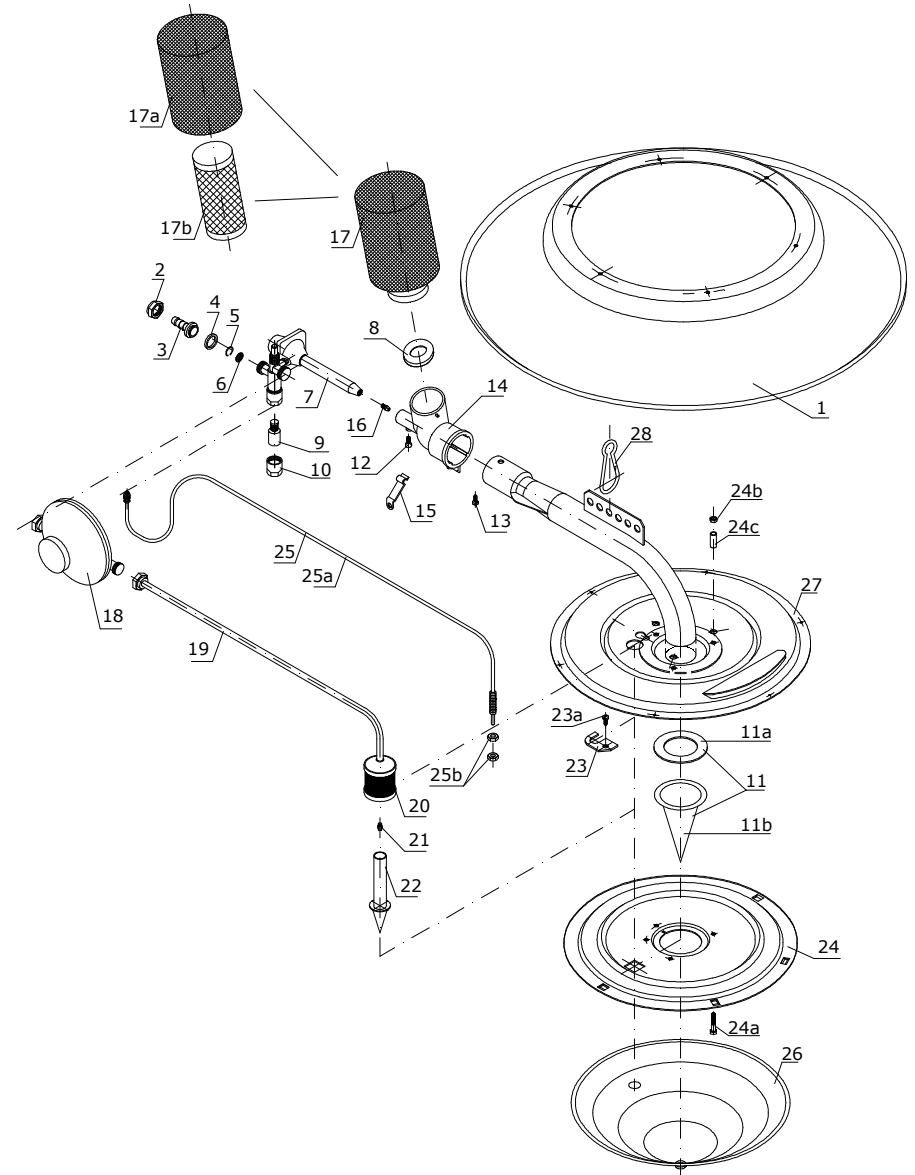


#	DESCRIPCIÓN (ES) / DESCRIPTION (EN) / DESCRIPTION (FR)	CODE
1	Pantalla / Canopy / Coupole	761473
2 + 3 + 4	Accesorios conexión GLP / Connection accessories LGP / Accessoires connexion GPL	762228
2 + 3 + 4	Accesorios conexión GN / Connection accessories NG / Accessoires connexion GN	762229
2	Tuerca / Nut / Écrou	762252
3	Boquilla GLP/ Nozzle LPG / Bec GPL	050734
3	Boquilla GN / Nozzle NG / Bec GN	761519
4	Junta / Joint / Jointe	061619
5	Anillo de retención / Retaining ring / Anneau de rétention	762241
6	Filtro / Filter / Filtre	762242
7 (5+6+7+8a+16a)	Conjunto regulación 12000 HP P / Regulation set 12000 HP P / Ensemble de réglage 12000 HP P	069083
7 (5+6+7+16b)	Conjunto regulación 12000 BP P / Regulation set 12000 BP P / Ensemble de réglagen 12000 BP P	069084
7 (5+6+7+8b+16c)	Conjunto regulación 12000 BP N / Regulation set 12000 BP N / Ensemble de réglage 12000 BP N	069085
8a	Registro Aire ϕ 28 / ϕ 28 Air intake / Registre Air ϕ 28 (KROMS 12 HP P)	761552
8b	Registro Aire ϕ 35.5 / ϕ 35.5 Air intake / Registre Air ϕ 35.5 (KROMS 12 BP N)	762214
9	Bobina / Bobbin/Bobine	762278
10	Tuerca grupo / Group nut / Écrou groupe	762286
11	Conjunto cono interior + junta ϕ 70 (4 uds) / Set inner cone + joint ϕ 70 (4 pcs) Ensemble de cône intérieur + jointe ϕ 70 (4 un)	069024
11a	Junta ϕ 70 / Joint ϕ 70 / Jointe ϕ 70	761619
11b	Cono interior / Inner cone / Cône intérieur (KROMS 12)	761901
12	Tornillo M4 / M4 Screw / Vis M4	760854
13	Tornillo chapa 4.2 / Plate Screw 4.2 / Vis plat 4.2	760229
14	Cuerpo inyección / Injection body / Corp injecteur	762251
15	Brida fusible / Fuse Flange / Bride de fusible	761047
16a	Tobera ϕ 0.70 mm / Gas orifice ϕ 0.70 mm / Orifice gaz ϕ 0.70 mm (KROMS 12 HP P)	760926
16b	Tobera ϕ 1 mm / Gas orifice ϕ 1 mm / Orifice gaz ϕ 1 mm (KROMS 12 BP P)	760929
16c	Tobera ϕ 1.30 mm / Gas orifice ϕ 1.30 mm / Orifice gaz ϕ 1.30 mm (KROMS 12 BP N)	762232
17	Kit filtrante / Filter kit / Filtreur kit (KROMS 12)	069402
17a	Filtro espuma KROMS / Foam filter KROMS / Filtre mousse KROMS (KROMS 6 - KROMS 12)	762281
17b	Cartucho filtrante / Filter cartridge / Cartouche filtrante (KROMS 12)	762282
18	Reductor fijo / Non adjustable reducer / Détendeur pression fixé	030163
19	Conjunto tubo piloto / Pilot tube set / Set tube pilot (KROMS 12)	762205
20	Filtro piloto / Pilot filter / Filtre pilote	762204
21	Tobera ϕ 0.23 mm / Injector ϕ 0.23 mm / Injecteur ϕ 0.23 mm (KROMS 12 HP - BP P)	762213
21	Tobera ϕ 0.34 mm / Injector ϕ 0.34 mm / Injecteur ϕ 0.34 mm (KROMS 12 BP N)	761892
22	Conjunto cono piloto / Pilot cone set / Set cône pilote	762207
23	Placa fijación piloto / Fixation pilot plate / Plat fixation pilote	762200
23a	Tornillo 4,2 / 4,2 screw / 4,2 Vis	760225
24	Pletina quemador / Burner platen / Plateau brûleur (KROMS 12)	762202
24a	Tornillo M5 / M5 screw / M5 Vis	761613
24b	Tuerca M5 / M5 nut / Écrou M5	710130
24c	Casquillo KROMS 12 / KROMS 12 bushing / Cap KROMS 12	761729
25	Termopar KROMS 12 (2 uds) + tuerca (4 uds) / KROMS 12 thermocouple (2 pcs) + nut (4 pcs) Thermocuple KROMS 12 (2 un) + Écrou (4 un)	069049
25a	Termopar con fusible interno / Thermocouple with internal fuse Thermocuple avec fusible interne (KROMS 12)	762291
25b	Tuerca M8 / M8 nut / Écrou M8	760328
26	Cono exterior / Outer cone / Cône extérieur (KROMS 12)	762212
27	Quemador / Burner / Brûleur (KROMS 12)	762201
28	Mosquetón / Carabiner / Mosquet	762004



Los códigos que aquí aparecen corresponden a los modelos con conexión de 1/2"
 Part numbers belong to brooders with 1/2" connection
 Les codes qu'apparaissent ici correspondent aux modèles avec connexion 1/2 "